

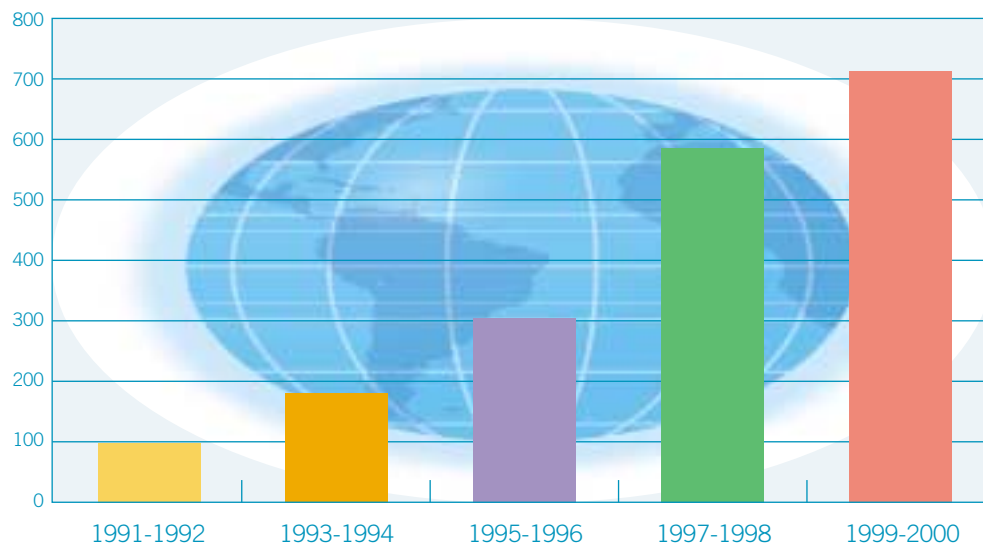


Estadísticas

Evolución del gasto en cooperación por bienios

Bienio	Números Índices
→ 1991-1992	100
→ 1993-1994	183
→ 1995-1996	307
→ 1997-1998	595
→ 1999-2000	710

Bienio base: 1991-1992=100

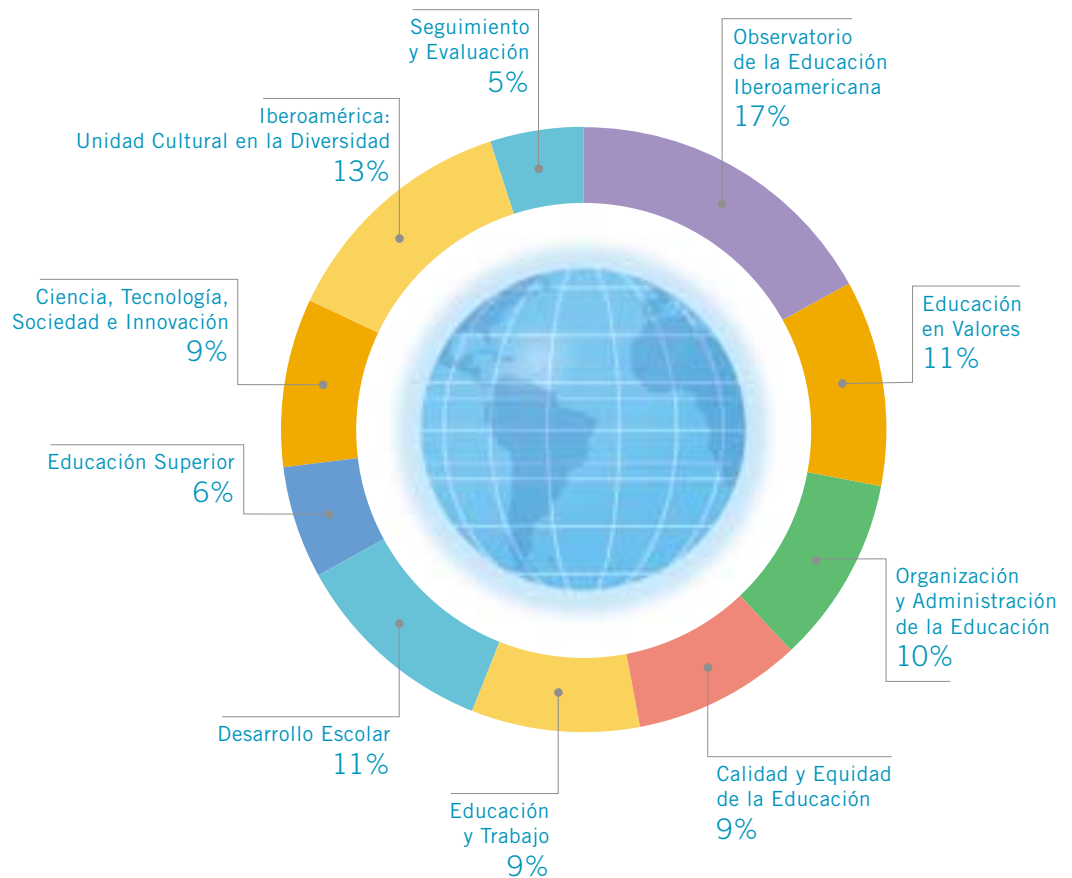


Estadísticas 1999-2000

Presupuesto por Programas

Programación OEI	Presupuesto*	Asignación presupuestaria
→ Observatorio de la Educación Iberoamericana	1.354.000	17%
→ Educación en Valores	790.000	11%
→ Organización y Administración de la Educación	765.000	10%
→ Calidad y Equidad de la Educación	656.000	9%
→ Educación y Trabajo	702.000	9%
→ Desarrollo Escolar	816.000	11%
→ Educación Superior	442.000	6%
→ Ciencia, Tecnología, Sociedad e Innovación	653.000	9%
→ Iberoamérica: Unidad Cultural en la Diversidad	944.000	13%
→ Seguimiento y Evaluación	378.000	5%
Total	7.500.000	100%

*En dólares USA

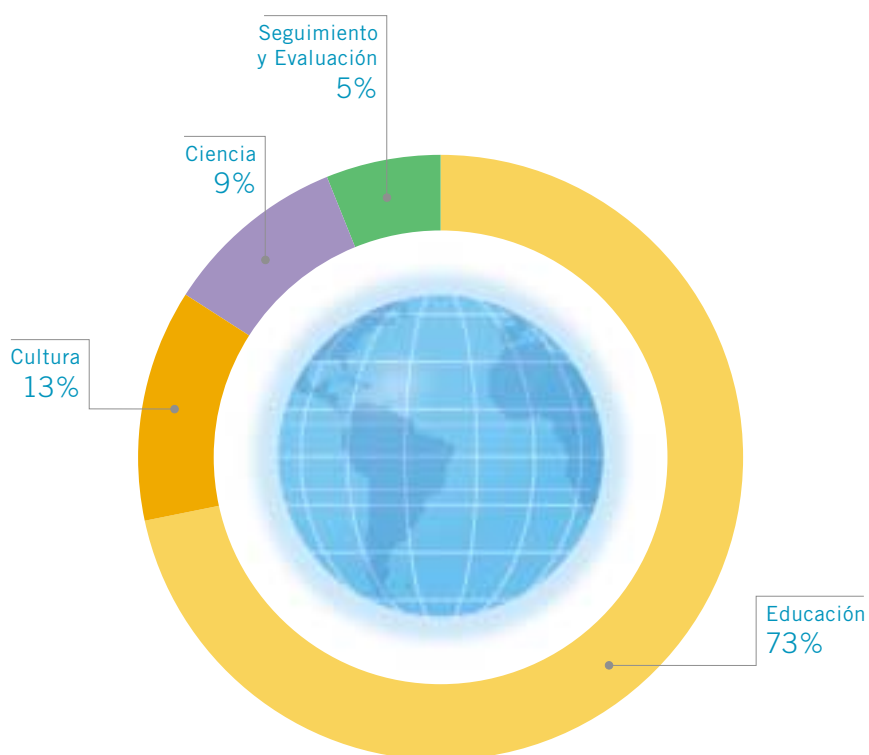


Estadísticas 1999-2000

Presupuesto por áreas

Programación OEI	Presupuesto*	Asignación presupuestaria
→ Educación	5.525.000	73%
→ Cultura	944.000	13%
→ Ciencia	653.000	9%
→ Seguimiento y Evaluación	378.000	5%
Totales Programación OEI	7.500.000	100%

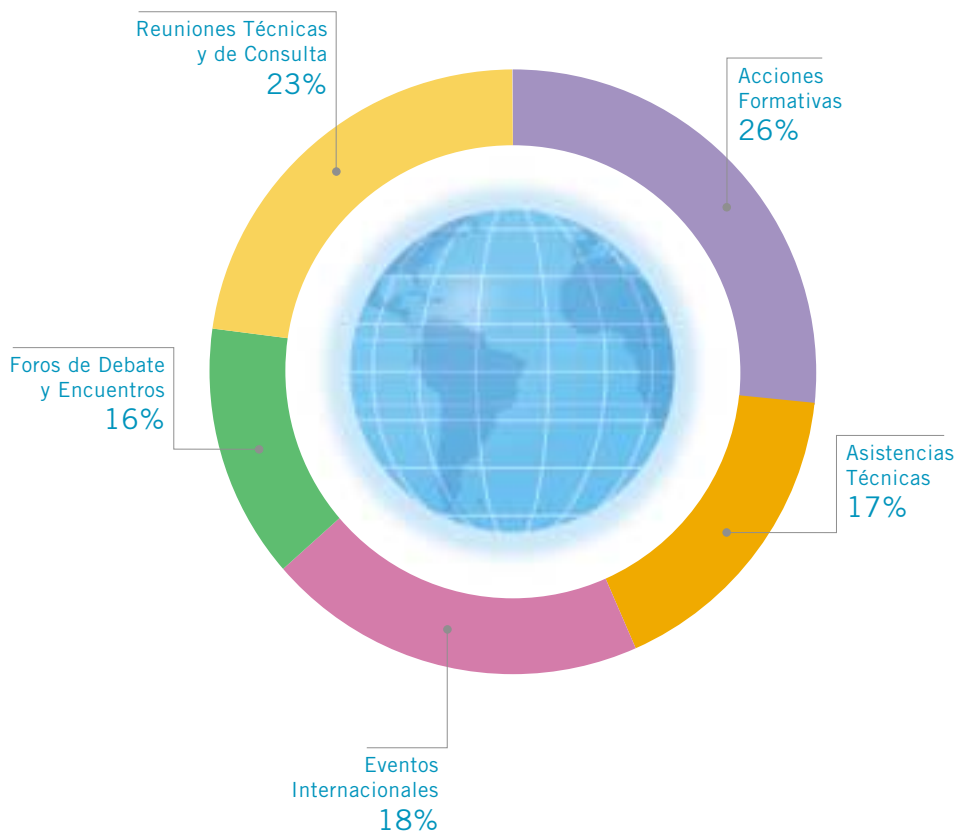
*En dólares USA



Estadísticas 1999-2000

Actividades presenciales por modelo de intervención

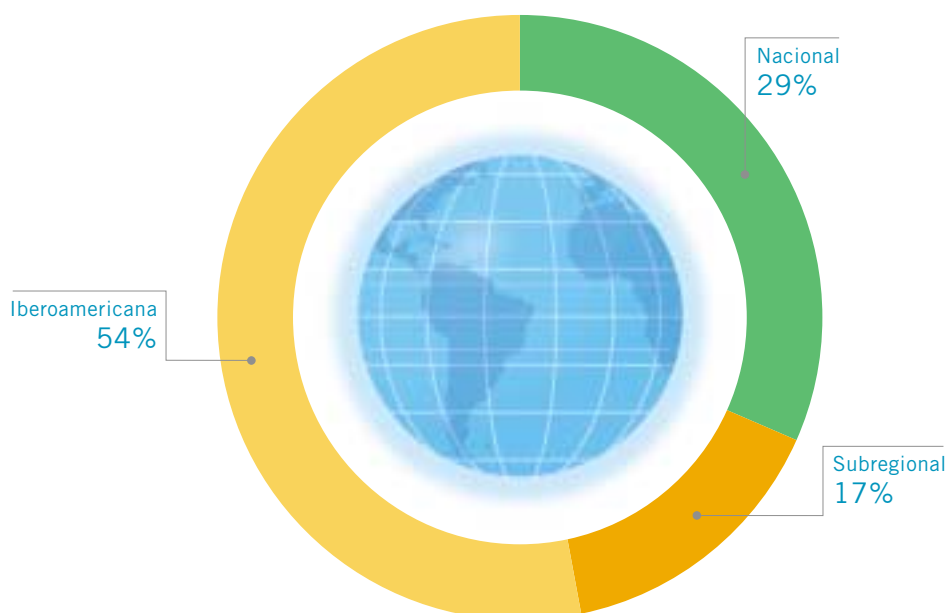
Modelo de intervención	Total
→ Acciones Formativas	50
→ Asistencias Técnicas	33
→ Eventos Internacionales	34
→ Foros de Debates y Encuentros	30
→ Reuniones Técnicas y de Consulta	43
Total	190



Estadísticas 1999-2000

Actividades presenciales por ámbito de acción

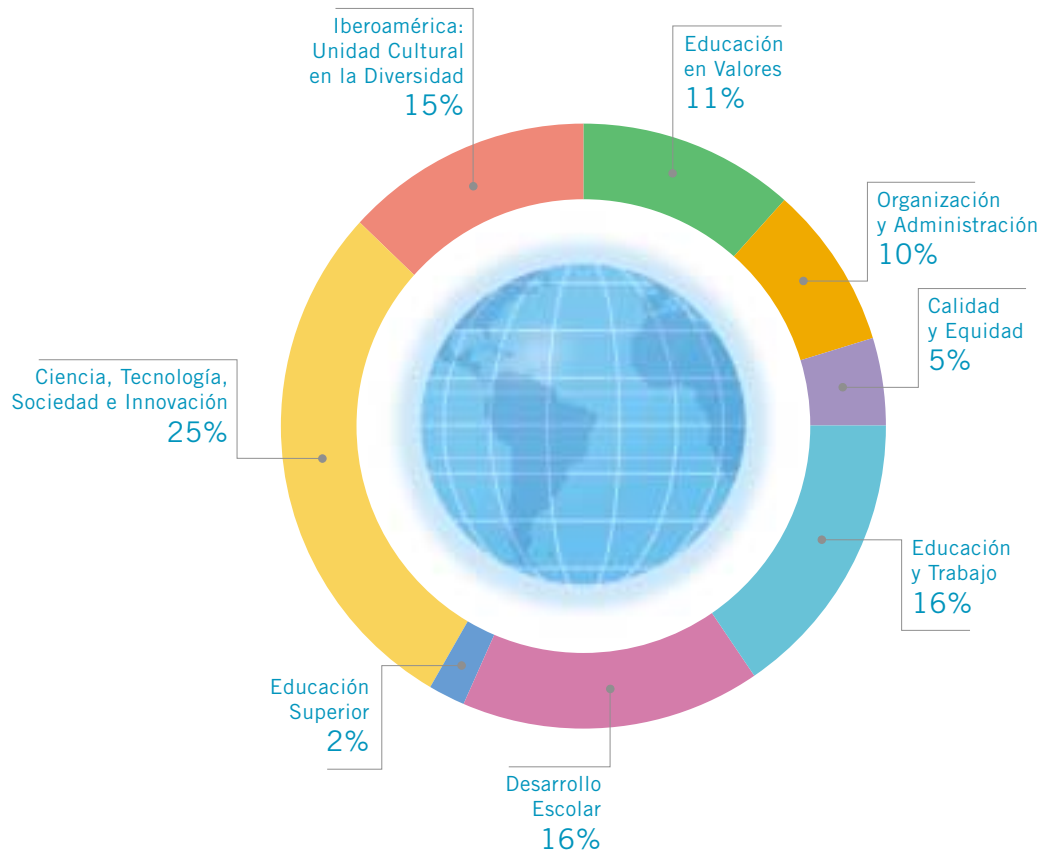
Ámbito de acción	Total
→ Nacional	56
→ Subregional	33
→ Iberoamericana	101
Total	190



Estadísticas 1999-2000

Participantes en las acciones presenciales por Programas

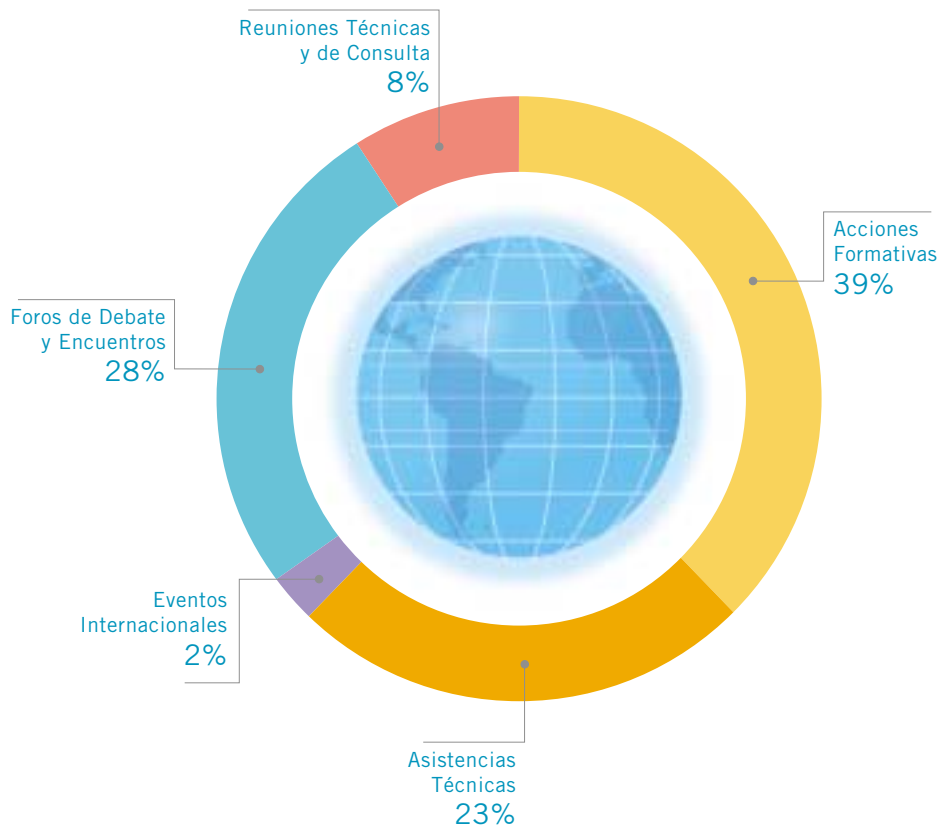
Programas	Participantes
→ Educación en Valores	679
→ Organización y Administración	564
→ Calidad y Equidad	277
→ Educación y Trabajo	935
→ Desarrollo Escolar	958
→ Educación Superior	148
→ Ciencia, Tecnología, Sociedad e Innovación	1481
→ Iberoamérica: Unidad Cultural en la Diversidad	879
Total	5.921



Estadísticas 1999-2000

Participantes por modalidad de intervención

Modalidad de intervención	Participantes
→ Acciones Formativas	2.335
→ Asistencias Técnicas	1.339
→ Eventos Internacionales	105
→ Foros de Debate y Encuentros	1.686
→ Reuniones Técnicas y de Consulta	456
Total	5.921

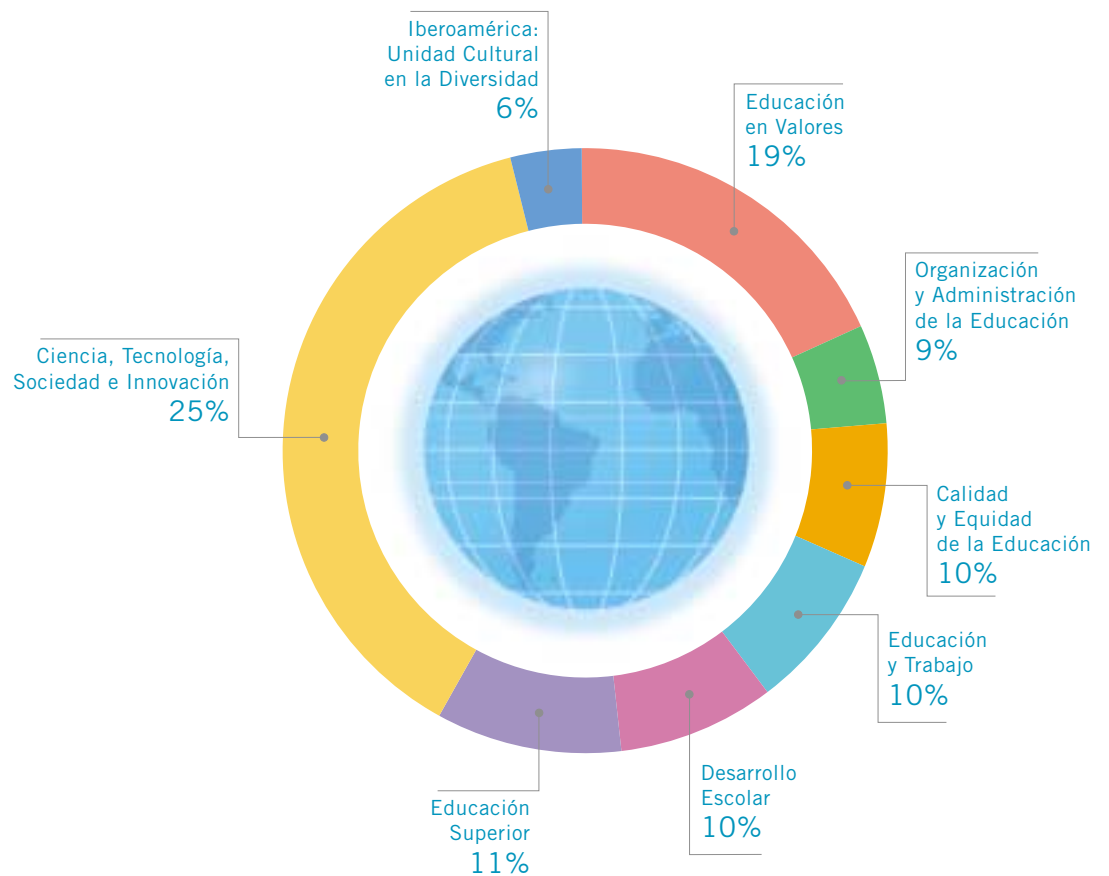


Estadísticas 1999-2000

Visitas totales a las páginas Web de los Programas

Programas	Visitas*
→ Educación en Valores	27.190
→ Organización y Administración de la Educación	12.347
→ Calidad y Equidad de la Educación	13.540
→ Educación y Trabajo	13.931
→ Desarrollo Escolar	14.851
→ Educación Superior	16.010
→ Ciencia, Tecnología, Sociedad e Innovación	34.983
→ Iberoamérica: Unidad Cultural en la Diversidad	8.667
Total	141.519

* Entre el 1 de julio de 1999 y el 31 de diciembre de 2000



Estadísticas 1999-2000

Suscriptores a los recursos en Red por Programas

Programas	Suscriptores*
→ Educación en Valores	2.991
→ Organización y Administración de la Educación	1.251
→ Calidad y Equidad de la Educación	1.334
→ Educación y Trabajo	1.525
→ Desarrollo Escolar	1.320
→ Educación Superior	961
→ Ciencia, Tecnología, Sociedad e Innovación	3.121
→ Iberoamérica: Unidad Cultural en la Diversidad	529
Total	13.032

* Entre el 1 de julio de 1999 y el 31 de diciembre de 2000

